

自分は日本人だ



2016.11.19 土
- 2017.2.12 日

休館日
12.25日-31 土

私は画家になって本当に
よかったと思う

「私の履歴書」

猪熊弦一郎展 〈後編〉

私は、もう一度ゼロから
やり直す必要があったのだ

私はこの街が
気に入ってしまった

「東京／
ニューヨーク」



丸亀市猪熊弦一郎現代美術館

開館時間:10:00-18:00(入館は17:30まで)
観覧料:一般950円(760円)、大学生650円
(520円)、高校生以下または18歳未満・
丸亀市内に在住の65歳以上・各種障害者
手帳をお持ちの方は無料

※()内は前売り及び20名以上の団体料金
※同時開催常設展「猪熊弦一郎展 バランス」の
観覧料を含む
※11月23日(水・祝)は開館記念日のため観覧無料

主催:丸亀市猪熊弦一郎現代美術館、
公益財団法人ミモカ美術振興財団

Marugame Genichiro-Inokuma
Museum of Contemporary Art

Genichiro Inokuma -My Resume
Part 2: TOKYO/NEW YORK

Date: Sat 19 November 2016- Sun 12 February 2017
closed from 25 to 31 December Hours: 10:00-18:00
(Admission until 30 minutes before closing time)

Admission: Adults ¥950, Students (college, university) ¥650,
Children (0 year to highschool) free

*Ticket valid for admission to Permanent Collection.

Organized by Marugame Genichiro-Inokuma Museum of Contemporary Art,
The MIMOCA Foundation

絵描きは幸福だと思った

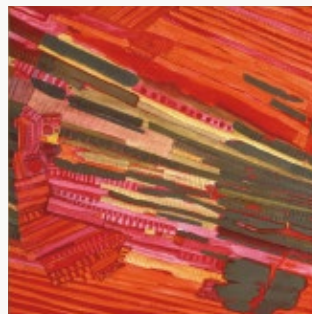
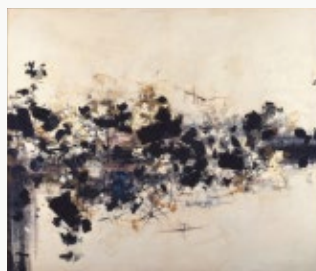
猪熊弦一郎展

〔私の履歴書〕〈後編〉

「東京／ニューヨーク」

Genichiro Inokuma -My Resume Part 2: TOKYO/NEW YORK

猪熊弦一郎(1902-93)は、1979年1月、日本経済新聞の人気コラム「私の履歴書」において、一ヶ月にわたり連載をおこないました。本展では、猪熊にとって唯一の自伝となったこのコラムの内容に沿って、その生涯と画業を紹介いたします。後編となる今回は、パリ遊学から帰国した1940年以降、猪熊の30代後半から70代前半までをたどります。コラムには、戦時中に従軍画家として派遣された戦地での出来事や、疎開先での画家仲間との交流、戦後50歳を過ぎて渡米し、ニューヨークで抽象画家として新たなスタートを切った様子やその後の活動が、画家自身の言葉で綴られており、激動の時代にありながら、一つ一つ困難を乗り越え、前進を続けた実直な生き方が見てとれます。これらの言葉を案内役に、年代を追って作品を展示、当時の書籍や猪熊が撮影した写真など貴重な資料もあわせて展覧します。



上段左〈戦ひの後(コレヒドール)〉1942年
上段右〈馬と道化〉1955年
中段左〈極地設定(1)〉1958年
中段右〈Landscape (QR)〉1966年
下段 〈Two Shores (Yellow)〉1970年
すべて ©The MIMOCA Foundation

For about one month in January 1979, Genichiro Inokuma (1902-93) wrote the popular *Nihon Keizai Shimbun* column, "My Resume" (*Watashi no Rirekisho*). This two-part exhibition traces Inokuma's life and career in step with his remembrances in that column: his one and only attempt at autobiographical writing. Part two of the exhibition, this time, begins from the artist's 1940 return to Japan after studying in Paris and follows his activities from his late 30s to early 70s. In his column, Inokuma recalled incidents at the battlefield where he was dispatched as a war painter during World War II, his fraternizing with other painters in Sagami-hara during his evacuation from Tokyo, his move to the USA after the war in his fifties, his new start as an abstract painter in New York, and his path thereafter. Inokuma's words reveal clearly his progressive approach to life—how, even in turbulent times, he transcended difficulties one by one and moved steadily forward. The exhibition, guided narratively by those words, unfolds period by period with representative Inokuma works and supplemental displays of the artist's books and photographs and other precious materials.

■ 関連プログラム キュレーターズ・トーク

本展担当キュレーター(古野華奈子)が
展示室にて展覧会の見どころをお話します。

日 時: 会期中の日曜日 14:00~
(12月25日および他の関連プログラム開催時を除きます)

参加料: 無料(ただし展覧会チケットが必要です)

申込み: 不要(1階受付前にお集まりください)

■ 同時開催展

常設展「猪熊弦一郎展 バランス」
(展示室A・B)

2016年11月19日(土)~

2017年2月12日(日)

休館日: 12月25日(日)~31日(土)

■ 次回開催企画展

開館25周年記念 MIMOCAコレクション

じつはいろいろあるんです!(仮称)

2017年2月25日(土)~5月28日(日) 会期中無休

志賀理江子展(仮称)

2017年6月10日(土)~9月3日(日) 会期中無休

※会期を当初予定の2~5月から上記へ変更いたしました。

■ アクセス JR丸亀駅、南口より徒歩1分

【鉄道(JR)】東京駅~[新幹線で約3時間20分]~岡山駅~[松山または高知方面行特急で約40分]~丸亀駅
新大阪駅~[新幹線で約45分]~岡山駅~[松山または高知方面行特急で約40分]~丸亀駅
博多駅~[新幹線で約1時間40分]~岡山駅~[松山または高知方面行特急で約40分]~丸亀駅
高松駅~[予讃線快速で約30分]~丸亀駅

【高速バス】東京・横浜・名古屋・大阪・神戸・福岡より直通運行 【車】(本州方面から)[瀬戸大橋経由]瀬戸中央自動車道 坂出北ICより約15分 [神戸淡路鳴門道経由]高松自動車道 坂出ICより約15分
(四国内の高速道路から)高松自動車道 坂出IC・普通寺ICより約15分 ※JR丸亀駅前地下駐車場・2時間無料(当館1階受付にて駐車券をご提示ください)

■ Access 1 min. walk from JR Marugame Sta.

【By JR Train】・3.5 hours from Tokyo to Okayama by Shinkansen / 45 min. from Shin-Osaka to Okayama by Shinkansen / 100 min. from Hakata to Okayama by Shinkansen, and 40 min. by Limited Express from Okayama to Marugame. ・30 min. from Takamatsu to Marugame by Rapid Express.

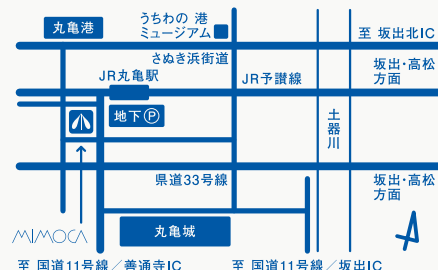
【By Airplane】・80 min. from Tokyo (Haneda) International Airport / 95 min. from Narita International Airport to Takamatsu Airport. Then 40 min. by taxi / 75 min. by Limousine bus from Takamatsu Airport to JR Marugame Sta. ・80 min. from Tokyo (Haneda) International Airport to Okayama Airport. Then 30 min. from Okayama Airport to JR Okayama Sta. by Limousine bus, and 40 min. by Limited Express from Okayama Sta. to Marugame Sta.

【By Car】15 min. from Sakaide-Kita interchange of the Seto Chuo Expressway. 15 min. from Sakaide interchange / Zentsuji interchange of Takamatsu Expressway. *Two hours free parking available at underground facility at JR Marugame Sta.

■ 前売券販売場所

【丸亀】あーとらんどギャラリー 0877-24-0927、オークラホテル丸亀 23-2222、
おみやげSHOPミュー 22-2400、きままや 22-9361

【飛行機】羽田空港~高松空港[約1時間20分] / 成田空港~高松空港[約1時間35分]
高松空港~[タクシー約40分 / 乗合タクシー約50分*1 / バス約75分*2]~丸亀駅
*1 高松空港シャトル便(1名片道1,700円 / 搭乗前日正午迄の予約制 / 東讃交通0877-22-1112)
*2 丸亀・坂出・空港リムジンバス(1名片道1,200円 / 琴参バス株式会社http://www.kotosan.co.jp/)



丸亀市猪熊弦一郎現代美術館 / 公益財団法人ミモカ美術振興財団 〒763-0022 香川県丸亀市浜町80-1 (JR丸亀駅前) <http://mimoca.org>
Marugame Genichiro-Inokuma Museum of Contemporary Art / The MIMOCA Foundation 80-1 Hama-machi, Marugame-shi, Kagawa 763-0022 JAPAN TEL:0877-24-7755