

丸亀市猪熊弦一郎現代美術館

パフォーマンスアーツプロジェクト「PLAY」vol.01

**塚原悠也** (from contact Gonzo)

上演予定作品

「都市民族最新身体操作法」

「身体各パーツに宿る神がそれぞれ骨折をする」

「無意識に毎日事故を回避している男の話」

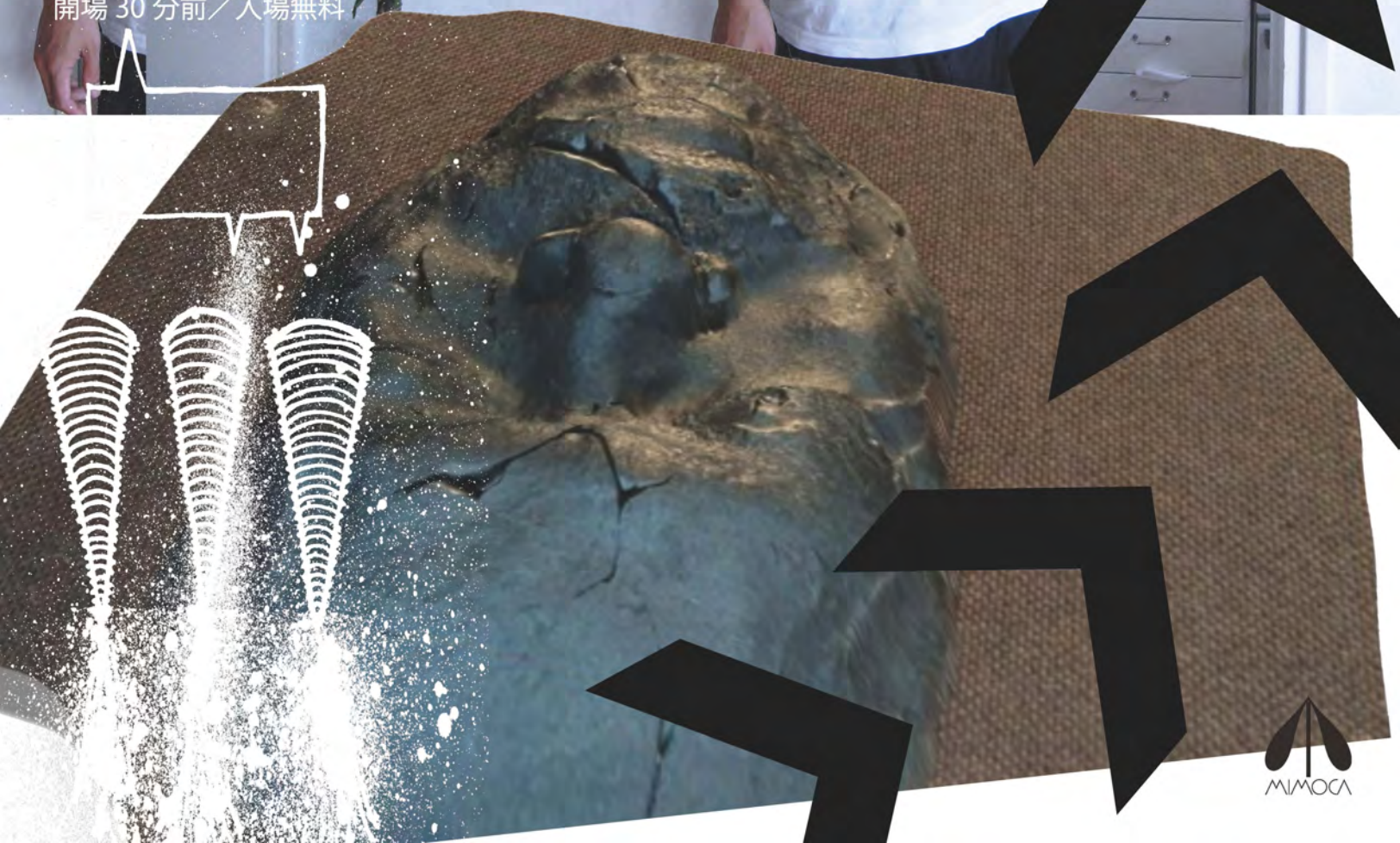
「オナラは断じて映像ではない(!!!)」

「こどもはかわいい」

**2015 3.21 (sat)**

**15:00-**

2階造形スタジオ  
開場 30 分前 / 入場無料



# 丸亀市猪熊弦一郎現代美術館 パフォーマンスアーツプロジェクト「PLAY」vol. 01

生きている人間の身体とその行為は、美術館に並ぶ作品とは違った気付きをもたらしてくれます。たとえば自分の身体を、自分はどれだけ知っているでしょうか。隣の人の身体やその感覚を、想像することはできるでしょうか。時に意思や感情だけではコントロールできない不思議な身体。ミモカが新しく始めるシリーズ「PLAY」は、パフォーマンス [パフォーマンス、ダンス、演劇等を含む身体表現] を紹介していきます。

第1回目は、塚原悠也を迎え、1週間丸亀に滞在しながらクリエイションを行います。塚原は2006年からパフォーマンス集団 contact Gonzo を主催。その活動として、2011年から伊丹アイホールで3年連続新作を発表、2014年のトヨタコレオグラフィアワードで「訓練されていない素人のための振付けのコンセプト 001/ 重さと動きについての習作」、また京都エクスペリメントでは広大な西京極スタジアムを会場に「xapaxnannan: 私たちの未来のスポーツ」を上演しました。塚原にとって初めてのソロプロジェクトとなる当館のパフォーマンスにおいても、その考え抜かれたコンセプトと、表現における巧みなアマチュアリズム、そしてサービス精神を兼ね備えたパフォーマンスが期待できます。これまで、美術館と劇場という垣根を越える活動を行ってきた塚原だからこそ、パフォーマンスに新たな視点を提示してくれるでしょう。

2015 3.21 15:00- (sat)

開場 30 分前 / 入場無料 / 全席自由

塚原悠也 (from contact Gonzo)

上演予定作品

「都市民族最新身体操作法」

「身体の各パーツに宿る神がそれぞれ骨折をする」

「無意識に毎日事故を回避している男の話」

「オナラは断じて映像ではない (!!!)」

「こどもはかわいい」

塚原悠也 (つかはら・ゆうや) | 1979 年生まれ、大阪市在住

2006 年にダンサーの垣尾優と contact Gonzo を結成。公園や街中で、「痛みの哲学、接触の技法」を謳う、即興的な身体の接触を開始。ニューヨーク近代美術館 (MoMA) や、ヨーロッパ各国でのダンスフェスティバルに多数参加。森美術館、国立国際美術館、山口情報芸術センターなどの現代美術展でも作品を発表。ソロ活動としては、2014 年に NPO 法人 DANCE BOX の「アジア・コンテンポラリー・ダンスフェスティバル」でプログラム・ディレクター、東京都現代美術館の「新たな系譜学をもとめて 跳躍 / 痕跡 / 身体」ではパフォーマンスプログラムの企画を担当。2011 年よりセゾン文化財団フェロー助成に採択。

構成・出演: 塚原悠也

出演: 阿見つばさ、白井沙代子

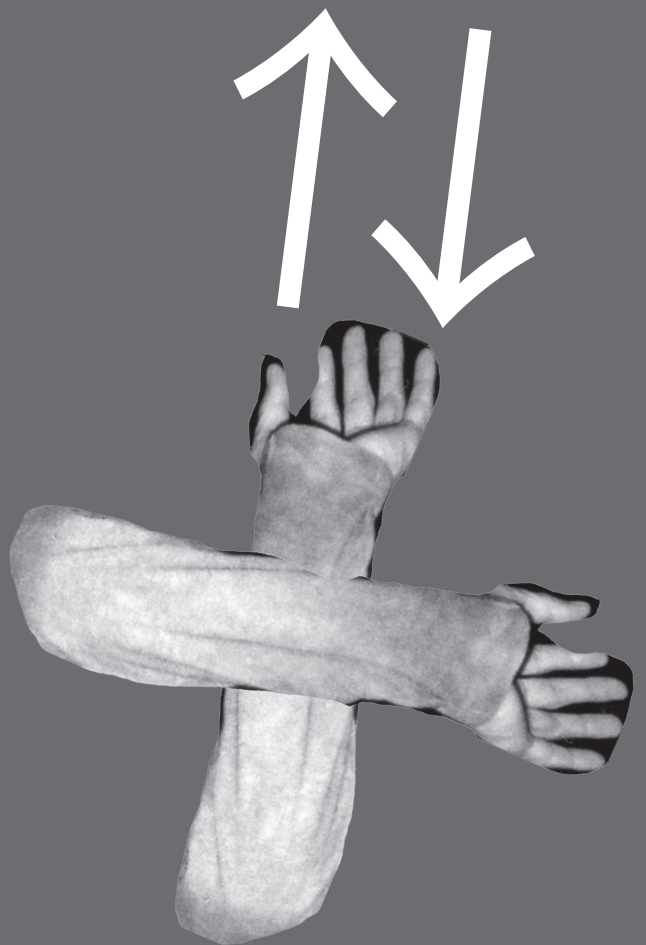
日時: 2015 年 3 月 21 日 (土) 14:30 開場 15:00 開演

場所: 丸亀市猪熊弦一郎現代美術館 2 階造形スタジオ

料金: 無料

定員: 100 名 (全席自由)

主催: 丸亀市猪熊弦一郎現代美術館 / 公益財団法人ミモカ美術振興財団



## アクセス

### 鉄道 (JR)

丸亀駅下車、南口より徒歩 1 分

岡山駅 - [松山または高知方面行特急で 40 分] - 丸亀駅

高松駅 - [予讃線快速で約 30 分] - 丸亀駅

### 飛行機

高松空港 - [タクシー約 40 分 / 乗合タクシー約 50 分 \*1 / バス約 70 分 \*2] - 丸亀

\*1 高松空港シャトル便 (1 名片道 1,500 円 / 搭乗前日正午迄の予約制 / 東讃交通 0877-22-1112)

\*2 空港リムジンバス (1 名片道 1,000 円 / 琴讃バス株式会社 <http://www.kotosan.co.jp>)

高松空港 - [バス約 40 分] - JR 高松駅 - [予讃線快速で約 30 分] - JR 丸亀駅

### 高速バス

東京・横浜・名古屋・大阪・神戸・福岡より直通運行

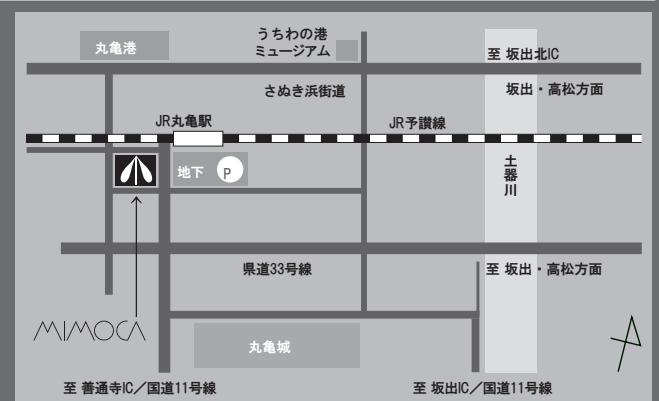
### 車

(本州方面から) [瀬戸大橋経由] 瀬戸中央自動車道 坂出北 IC より約 10 分

[神戸淡路鳴門道経由] 高松自動車道 坂出 IC より約 15 分

(四国内の高速道路から) 高松自動車道 普通寺 IC・坂出 IC より約 15 分

\*JR 丸亀駅前地下駐車場・2 時間無料 (当館受付で駐車券をご提示ください)



丸亀市猪熊弦一郎現代美術館  
公益財団法人ミモカ美術振興財団  
〒763-0022 香川県丸亀市浜町 80-1 (JR 丸亀駅前)  
TEL 0877-24-7755  
URL <http://mimoca.org>